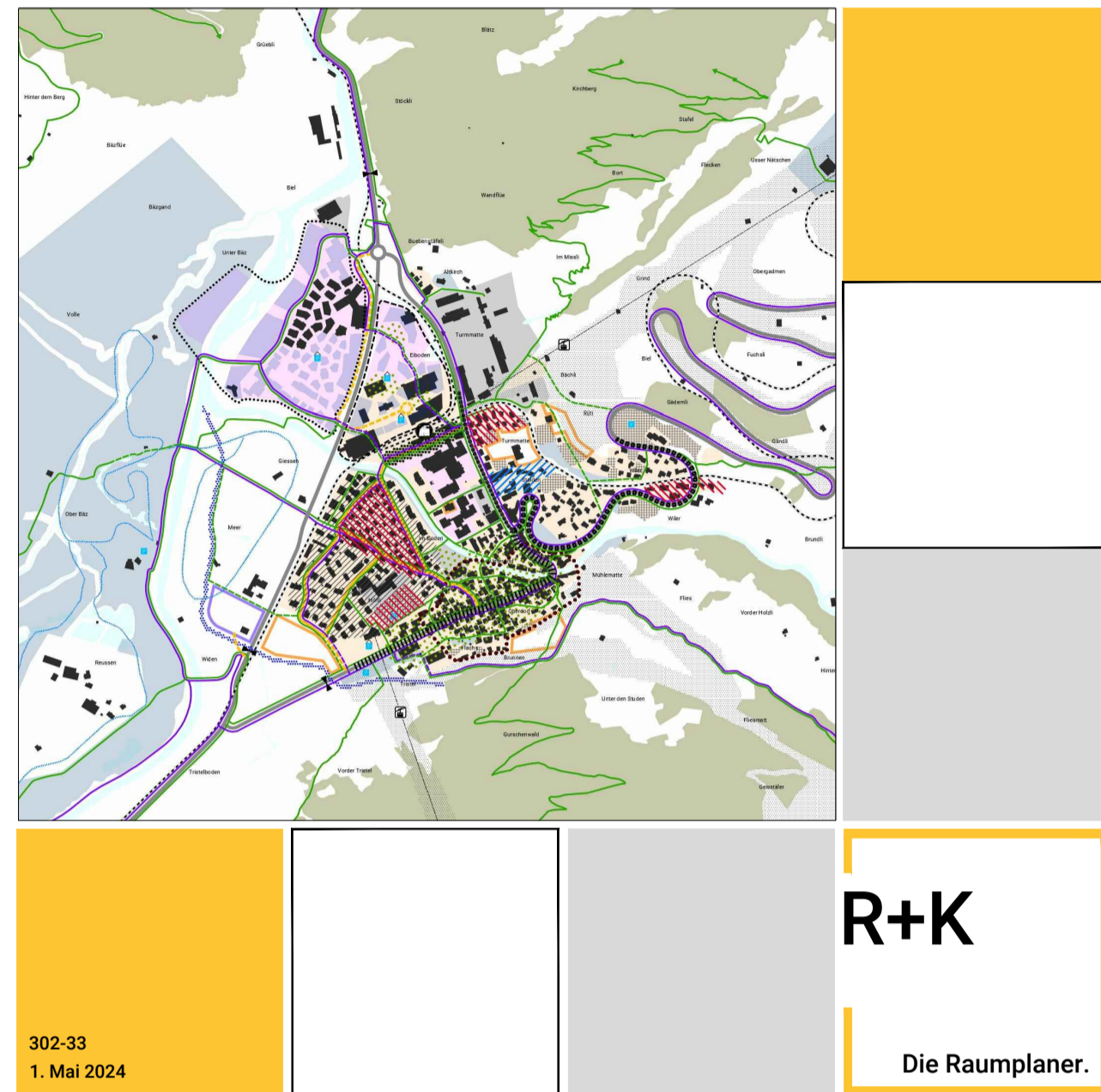


Siedlungsleitbild 2024, Dorf

Mst. 1:5'000

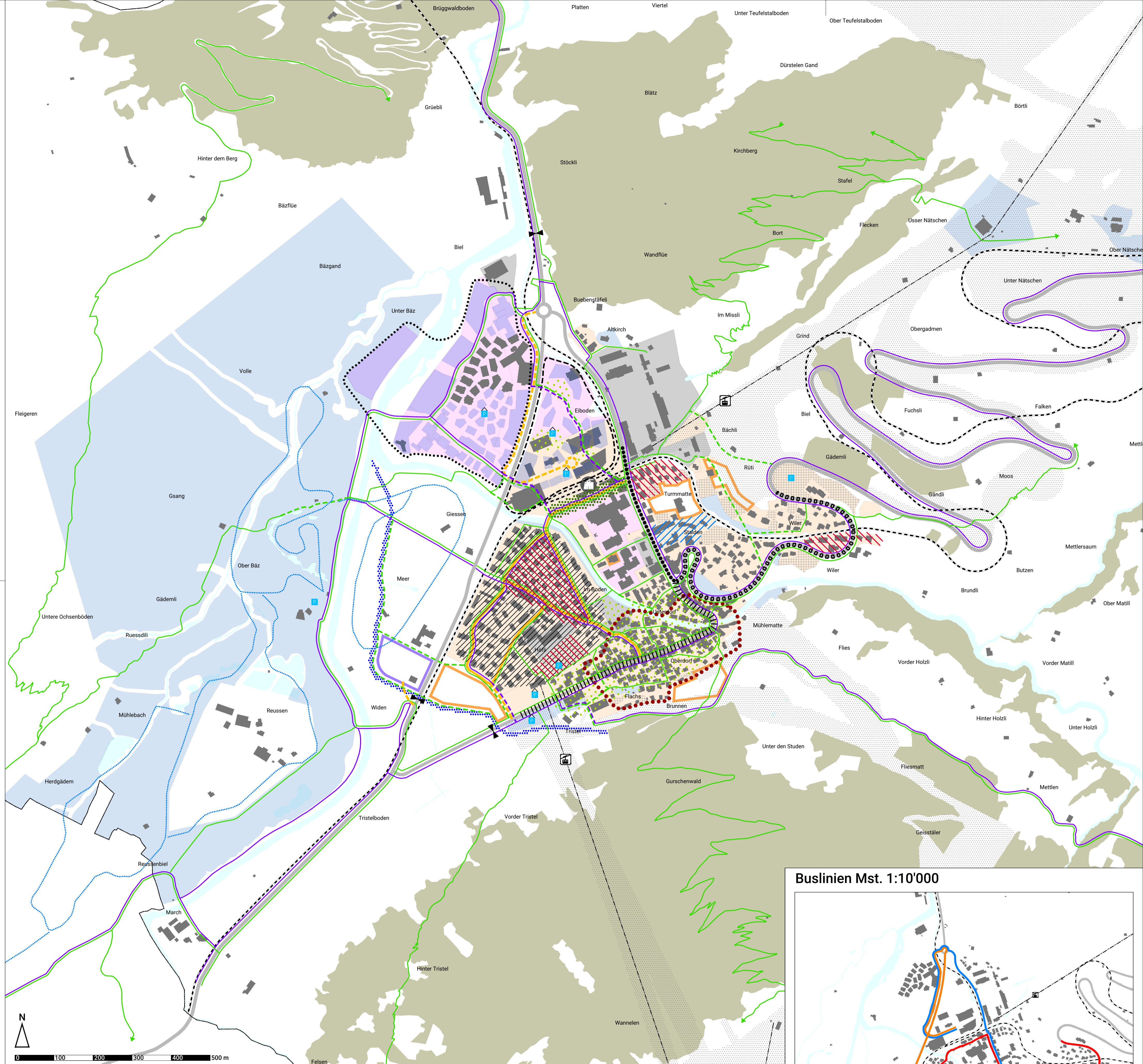
Vom Gemeinderat verabschiedet am 15. Mai 2024



302-33
1. Mai 2024

R+K

Die Raumplaner.



Hinweise	
	Basiserschliessung
	Bahnlinie
	Seilbahn
	Bahnhof
	Skipisten
	Wald
	Gewässer
	Gemeindegrenze

Planinformationen
 Kontrolliert: Ro Gezeichnet: aw Grösse: 79/64
 Plangrundlage: Digitale Vermessungsdaten, Amt für Vermessung und Geoinformation vom 08.05.2023
 Plotfile: P:\302\Andermatt33_Siedlungsleitbild\Andermatt_Siedlungsleitbild\ander_ab_gesamtplan_dorf_plotfile.dwg

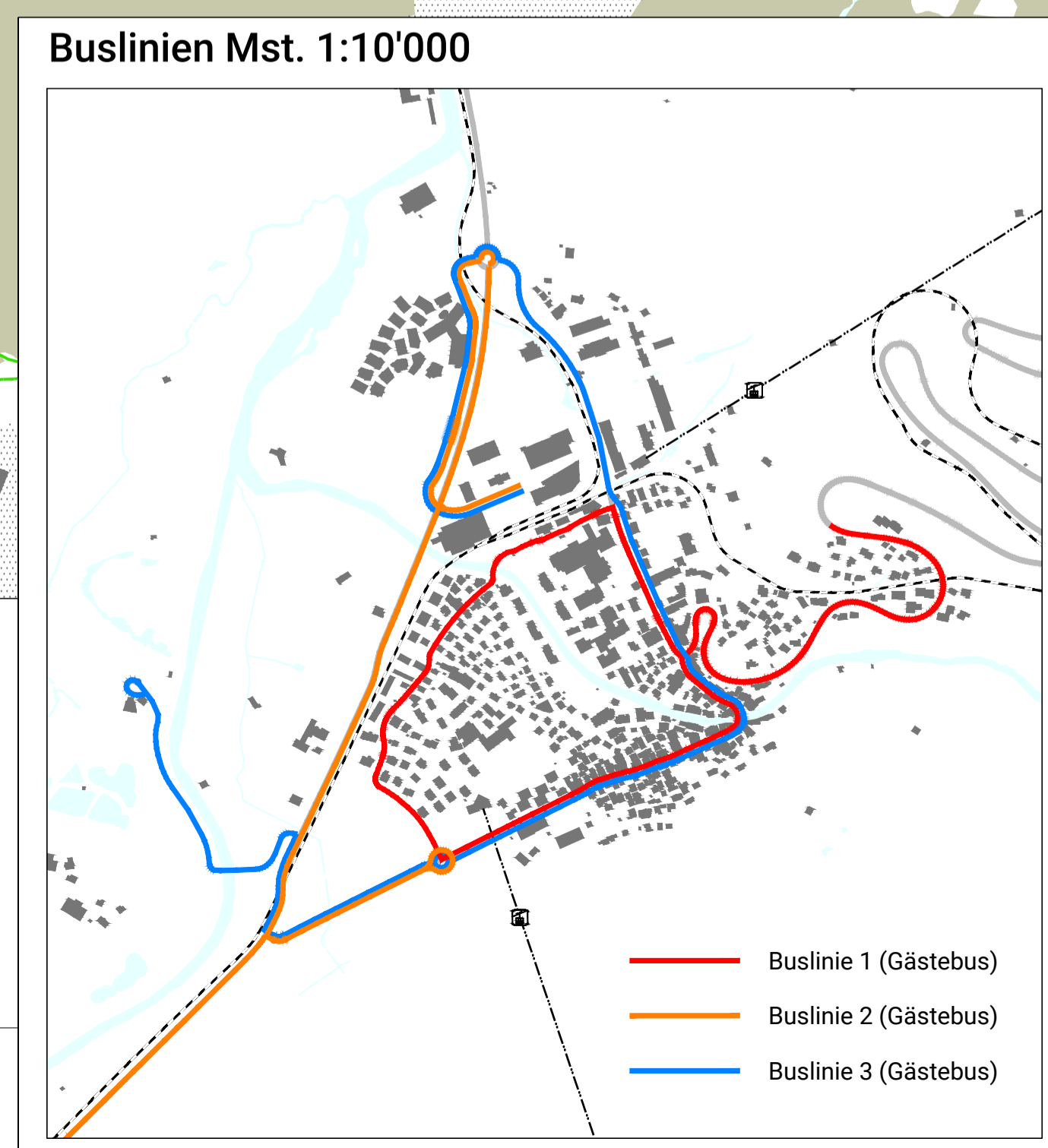
R+K
 Die Raumplaner

R+K Büro für Raumplanung AG
 Poststrasse 4 8808 Pfäfers SZ T 055 415 00 15

Im Anli 3 7304 Maienfeld GR T 081 302 75 80

Oberalpstrasse 81 6490 Andermatt UR T 041 887 00 27

info@rkplaner.ch www.rkplaner.ch



Siedlung		Ausgangslage	Geplant	Beschreibung
				Wohn-, Misch- und Zentrumszonen (WMZ)
				Tourismuszonen
				Arbeitszonen
				Zonen für öffentliche Bauten und Anlagen
				Weitere Bauzonen
				Prüfung ortsverträgliche Verdichtung
				Umstrukturierungsgebiet
				Mobilisierung überbaute Bauzonen
				Perimeter Andermatt Mitte
				Perimeter Andermatt Reuss
				Baufelder QGP

Verkehr		Ausgangslage	Geplant	Beschreibung
				Gemeindestrassen
				Rad- / Bikewege
				Fusswege- / Wanderwege
				Loipen
				Sammelparkierungsanlage
				Erhöhung Verkehrssicherheit
				Tempo 30
				Verkehrsberuhigung
				Begegnungszone
				Reduktion Parkfelderbedarf
				Aufwertung Ortseingang
				Flankierende Massnahmen bei Bedarf

Freiraum / Landschaft / Natur		
Ausgangslage	Geplant	Beschreibung
		Freiräume erhalten / weiterentwickeln / ergänzen
		Renaturierung / Hochwasserschutz