

**Nutzungsplan Landschaft
Teil Süd**

Mst. 1 : 10'000

Öffentlich aufgelegt vom 12. Dezember 2014 bis 26. Januar 2015

Von der offenen Dorfgemeinde genehmigt am 26. Februar 2015

Vom Regierungsrat mit Beschluss Nr. 2015-274 R-362-30
am 28. April 2015 genehmigt

302-23 28. April 2015

Gebäude: NO 113 GeL: E8 Konfl.: K
Planlage: P-13/10/2000/03_Umsetzung_P10/20/2015/01_Landschaft/ander_ag_andschaft_2015.dwg

R+K Büro für Raumplanung AG
Remund + Kuster
Churerstrasse 41 • Tel 052 413 10 15
Postfach 147 • info@rpk.ch
8808 Pfäfers • www.rpk.ch

Verbindlicher Planinhalt

- Bauzonen**
- SF Zone für Sport und Freizeitanlagen
 - VF Verkehrsflächen

- Nichtbauzonen**
- L Landwirtschaftszone
 - RZ Reservezone

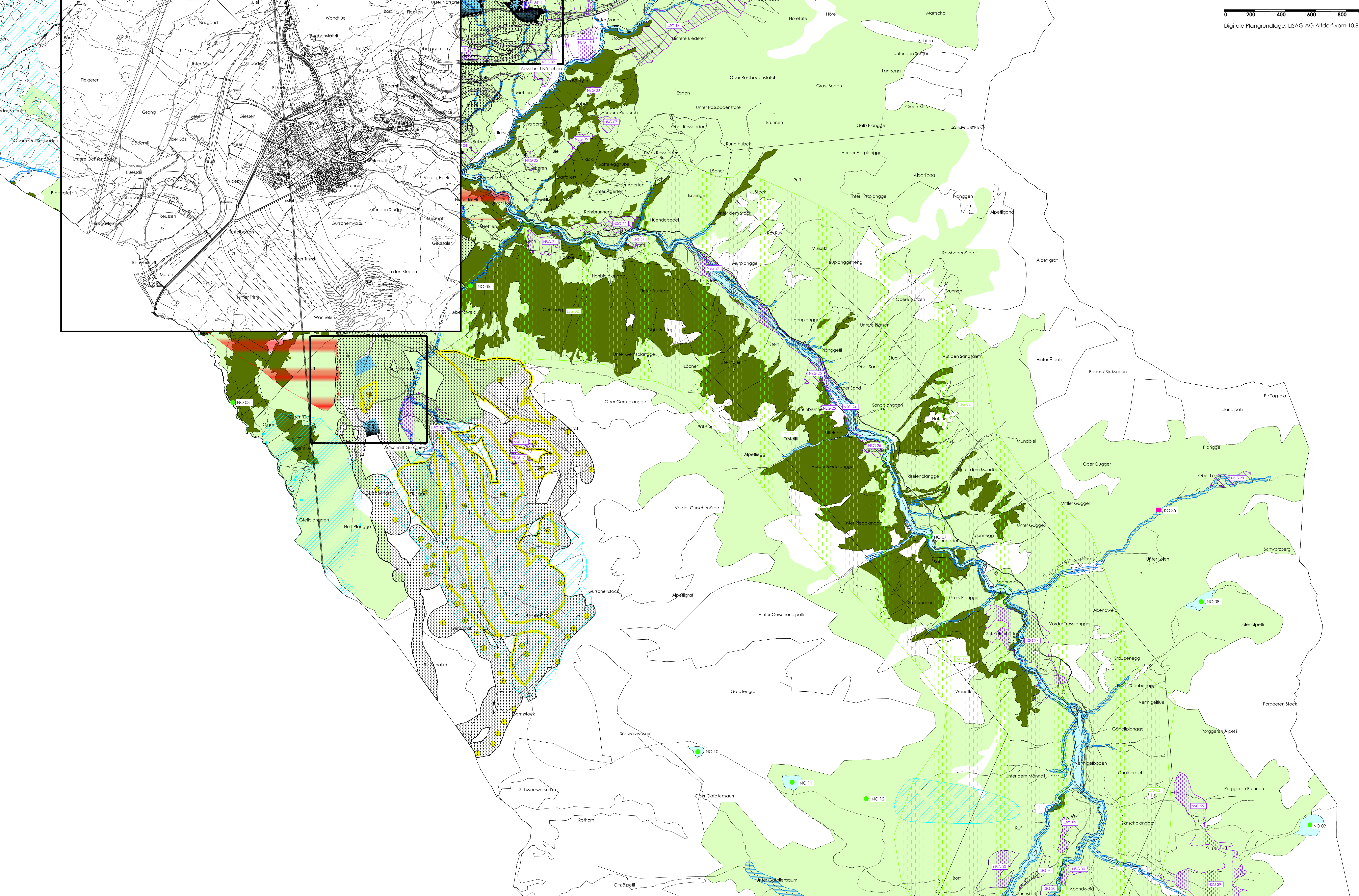
- Weitere Zonen**
- NSü Naturerschutzzone lokal überlagert
 - ZW Zone für Wintersport
 - GZr Gefahrenzone rot
 - GZb Gefahrenzone blau
 - GRÜ Gewässerraumzone überlagert

- Weitere Feststellungen (Überlagernd)**
- NO 13 NOI Naturobjekt lokal
 - KO 11 KOI Kulturobjekt lokal

Orientierender Planinhalt

- Grundnutzung**
- Wa Wald
 - Ge Gewässer

- Weitere Feststellungen**
- GSZp Grundwasserschutzzone provisorisch
 - GSZ Grundwasserschutzzone verfügt
 - GG Gefahrengbiet
 - NSm Naturschutzzone regional/national
 - LSm Landschaftschutzzone regional/national
 - WF Wasserfassung
 - F Fernsprenganlagen
 - AR Abfahrtsrouten



Ausschnitt Gurschen Mst. 1 : 2'500

